

Art.-Nr.:
item# **09191x**

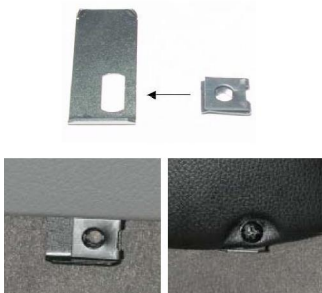
Mercedes SL 2012-



Konsole wie abgebildet einschieben
Oberes Blech einschieben
Unteres Blech einschieben



Insert console as illustrated
Insert upper metal plate
Insert lower metal plate



Beiliegende Schraube durch die eingearbeitete Mulde der Konsole und dem Uniklemmblech eindrehen



Mount enclosed screw through depression of console and universal clamping plate



Änderungen vorbehalten Subject to change

Art. 09191x

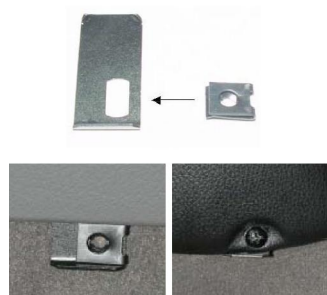
Mercedes SL 2012-



Inserer la console comme illustré
Inserer la tôle supérieur
Inserer la tôle inférieure



Meta la consola como mostrado
Introduzca la chapa superior
Introduzca la chapa inferior



Vissez la vis jointe à travers le renforcement préformé de la console et la tôle de serrage universelle.



Atornille el tornillo adjunto por la depresión de la consola y por la chapa universal de sujeción




Nous nous réservons la possibilité de modification


Salvo posibles modificaciones

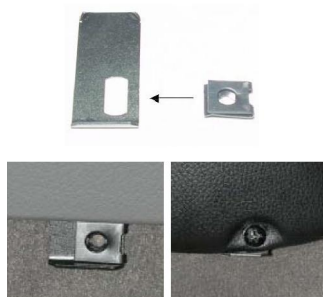
Art. 09191x


Mercedes SL 2012-




 Konsole zoals afgebeeld inschuiven
Bovenste plaat er tussen schuiven
Onderste metalen plaat er tussen schuiven

 Wsunosc konsole, jak przedstawiono na zdjeciu.
Wsunac gorna blaszke
Dolna blaszke wsucac



 Meegeleverde schroef door de daarvoor bestemde ruimte in de konsole en unieklem draaien

 W wyrobione wglebienie w uchwycie i podlozona uniwersalna blaszke nalezy wkręcic zalaczona srube.

